

MADE TO PROTECT

Satel®



INTEGRUM

REMOTE BEHEER PLATFORM
VOOR INTEGRA

TOEPASSING

INTEGRUM is het platform voor remote beheer van uw INTEGRA beveiligingssystemen

Dankzij de uitgebreide functionaliteit, intuïtieve bediening en flexibiliteit voldoet **INTEGRUM** aan de eisen van grote en middelgrote ondernemingen zoals winkelketens, bankkantoren, filiaalbedrijven, customer service centers en andere instellingen.

BELANGRIJKE VOORDELEN

BELANGRIJKE VOORDELEN

TECHNISCHE aspecten



Vereenvoudigd beveiligingstoezicht omdat meerdere vestigingen gecombineerd kunnen worden in één geïntegreerd, efficiënt functionerend systeem.

Snelle reactie op gedetecteerde gebeurtenissen omdat u online de actuele status van de individuele panden in het systeem kunt controleren.

Catalogiseer apparaten dankzij automatisch aangemaakte component lijsten en hun firmware versies.

ECONOMISCHE aspecten



Optimalisatie van systeem implementatie en ontwikkelingskosten dankzij een flexibel licentiesysteem.

Realiseer besparing dankzij lagere kosten in het gebruik en beheer van de INTEGRA systemen op locatie.

Verificatie van gedeclareerde kosten middels de daadwerkelijke gebeurtenissen uit de logboeken van de diverse objecten.

ZAKELIJKE aspecten



Eenvoudige administratie dankzij één gemeenschappelijke database met gebruikers van meerdere locaties.

Simpel en effectief beheer dankzij de intuïtieve interface.

Doorgroeien door toevoeging van extra beveiligingsgebieden dankzij het schaalbare ontwerp.

Flexibel remote beheer dankzij het centrale beheer als vervanging van de lokaal gebruikte GUARDX software.



INTEGRUM

Flexibel

- management kan vanuit verschillende locaties, zelfs gelijktijdig plaatsvinden
- meerdere locaties kunnen worden geclusterd in één centraal beheerd systeem
- beheer een onbeperkt aantal locaties met uiteenlopende configuraties
- één centrale database met gebruikers, configuratie, gebeurtenissen en status van de locaties

Volledig operationele beveiliging

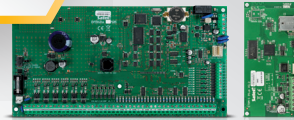
- opslag van gebruikersgegevens en gebeurtenissen op verschillende niveaus
- automatisch downloaden van gegevens na hervatting van de communicatie
- module voor het controleren van configuratie wijzigingen in het alarmsysteem

Betrouwbare en veilige communicatie

- geautomatiseerde dataoverdracht via TCP/IP
- geavanceerde encryptie van de gegevensoverdracht
- automatische notificatie bij status wijzigingen op de locatie



Barcelona



INTEGRA 128

ETHM-1 Plus



INT-KLFR



Sydney



INTEGRA 64 Plus

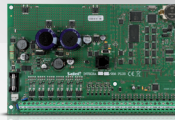
ETHM-1 Plus



INT-TSG



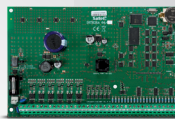
Hoofdkantoor
Gdańsk



INTEGRA 256 Plus



INT-TSF



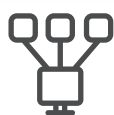
INTEGRA 64



INT-KS



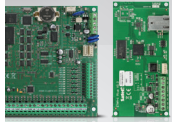
Milaan



ONBEPERKT AANTAL LOCATIES ÉÉN UNIFORME INTERFACE



Regionaal kantoor
Praag



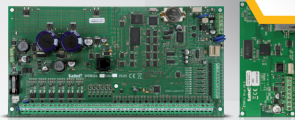
ETHM-1 Plus



INT-TSH



Hamburg



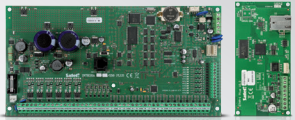
INTEGRA 128 Plus

ETHM-1 Plus



INT-KLFR

GRUM



INTEGRA 256 Plus

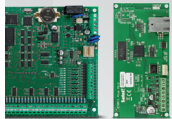
ETHM-1 Plus



INT-TSI



Manchester



ETHM-1 Plus



INT-KSG



Milaan

Eenvoudige en intuïtieve interface

- toegang tot het systeem via de web browser
- bediening en beheer vanaf mobiele apparaten
- real time verzending en ontvangst van gegevens zonder de noodzaak om de pagina te verversen

Overzichtelijk opgebouwde structuur

- groepering in regio's en locaties
- instelbare toegangsniveaus voor delen van het systeem
- mogelijkheid om het systeem te beheren en configureren vanaf elke plek in de wereld:
 - systeembeheer door meerdere beheerders
 - supervisie van het systeem
- mogelijkheid om bevoegdheden te delegeren naar een regio binnen het systeem

Het INTEGRA alarmsysteem

- visualisatie van de systeem status
- bediening vanuit één enkele weergave
- aanpasbare weergaven van kaarten en plattegronden overeenkomend met de hiërarchie overgenomen uit de organisatie
- moderne technologie om vertraging bij aflevering van berichten te beperken



GEAVANCEERDE SOFTWARE

INTEGRUM is een platform voor remote beheer voor effectief beheer van een onbeperkt aantal INTEGRA beveiligingssystemen. De verschillende componenten worden geïnstalleerd op een server met een LINUX of WINDOWS besturingssysteem en kunnen - afhankelijk van de grootte van het systeem - op één enkele of op meerdere separate servers geïnstalleerd worden.

Eenvoud en gebruiksgemak van het systeem wordt gegarandeerd door een geavanceerde applicatie die op afstand beschikbaar is via een webbrowser. De applicatie zorgt voor de weergave van interactieve- en soepel werkende kaarten (**WebGL**). Daarnaast maakt het een permanente verbinding mogelijk, om real-time informatie te verstrekken over de status van de locaties (**WebSocket**). Hierdoor is het mogelijk om het **INTEGRUM** te beheren vanaf elke locatie in de wereld, zowel vanaf een computer desktop als mobiele apparaten.



De toepassing van J2EE-technologie, gebruikt in enterprise server platforms, maakt het mogelijk een applicatie te creëren die voldoet aan de hoge eisen voor flexibiliteit, schaalbaarheid en beveiliging van het systeem.

Elk van de gepresenteerde elementen kan als open source software geïnstalleerd worden.



SYSTEEMSTRUCTUUR

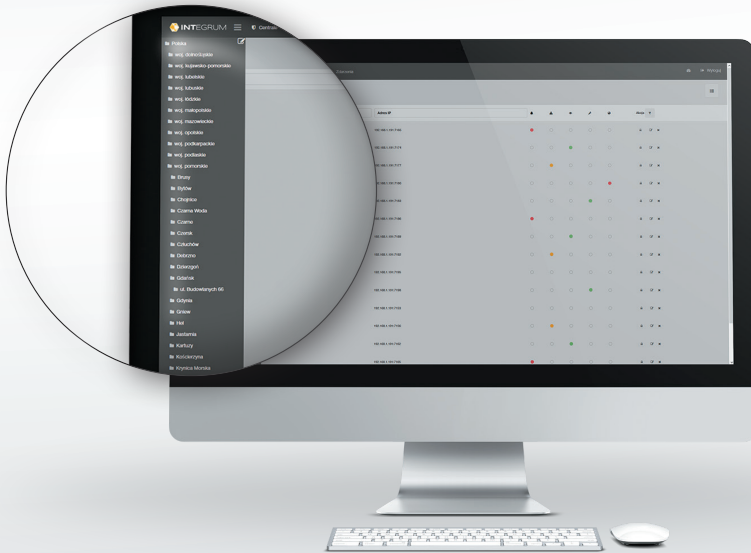
SYSTEEM STRUCTUUR

- INTEGRUM Server**  De INTEGRUM Server software verzorgt de communicatie met de INTEGRA alarmsystemen.
- INTEGRUM AppServer**  Alle beschikbare data wordt verzonden naar de INTEGRUM AppServer. Dit onderdeel verzorgt het centrale management en -opslag voor de data die de huidige status van locaties weergeeft.
- INTEGRUM Web**  Via de INTEGRUM Web applicatie server wordt de status van de locaties gecontroleerd en kunt u de gebruikersrechten van waar dan ook ter wereld beheren.
- Communicatie**  De communicatie vindt plaats via TCP/IP transmissie, gecodeerd met een AES192 algoritme.
- Browser**  Het stelt u in staat om het systeem waar dan ook ter wereld op eenvoudige wijze te beheren, via een desktop computer of een mobiel apparaat.



SPECIALE EIGENSCHAPPEN VAN HET SYSTEEM

SPECIALE EIGENSCHAPPEN VAN HET SYSTEEM



Om het beheer te vergemakkelijken worden alle elementen die zijn opgeslagen in het systeem toegewezen aan een deel van een boomstructuur. Er is geen beperking voor de structuur; deze kan op iedere gewenste wijze worden opgebouwd.

Alle elementen zijn opgedeeld in 3 logische groepen:

- overzichten van de alarmsystemen
- gebruikers
- gebeurtenissen

Elk overzicht bevat een lijst van aanwezige locaties en geeft de mogelijkheid deze te filteren op een aantal basis criteria. Tevens zijn ze voorzien van detailvensters voor het toevoegen, bewerken en het creëren van afhankelijkheden van- en tussen locaties.



A+B+C

Overzicht voor de **manager** van de gehele organisatie

B+C

Overzicht van de **operator** in een of meerdere regio's

C

Overzicht van de **beheerder** van een of meerdere locaties

De intuïtieve weergave maakt het mogelijk om de status van een locatie, of zelfs van de gehele organisatie door één simpel overzicht te kunnen evalueren.

Satel®

ul. Budowlanych 66, 80-298 Gdansk, Poland
tel. +48 58 320 94 00; fax + 48 58 320 94 01
e-mail: trade@satel.eu

www.satel.eu

MADE TO PROTECT



De fabrikant heeft het recht om de specificaties en technische gegevens van apparaten te wijzigen. Getoonde afbeeldingen zijn bedoeld voor algemene informatie en kunnen afwijken van de daadwerkelijke producten. (IND_1017)

MEER DAN 25 JAAR ERVARING

Professionele beveiliging voor ieder object, inclusief voor de personen die zich daarin bevinden, middels geavanceerde, maar functionele en kosteneffectieve oplossingen – dit is in het kort waar SATEL voor staat, een 100% Poolse fabrikant van beveiligingssystemen. De zakelijke integriteit, de nadruk op hoge kwaliteit en een uitgebreid productenpakket zorgen ervoor dat de merknaam SATEL al voor meer dan 25 jaar zeer hoog gewaardeerd wordt.

De filosofie van het management en het harde werken door meer dan 300 werknemers bij SATEL, dragen bij aan de tastbare resultaten. Het uitgebreide pakket van meer dan 400 producten biedt talloze mogelijkheden om beveiliging, domotica, brandalarm, toegangscontrole en meldkamer systemen te creëren, afgestemd op de individuele behoeften van elke gebruiker. Tegelijkertijd voldoen deze systemen aan alle vereisten die zijn voorgeschreven door de Poolse en internationale regelgevingen en industriële standaarden.

Functionaliteiten van apparaten integreren in overeenstemming met de huidige eisen en verwachtingen van de markt en met behulp van de nieuwste technologieën, is een van de belangrijkste doelstellingen van SATEL. Om deze redenen worden de ontwerp- en productieafdelingen van het bedrijf voortdurend gemoderniseerd en uitgebreid. Een natuurlijk gevolg van alle acties, welke gericht zijn op de productie van hoogwaardige apparaten, was de invoering van het kwaliteitsmanagementsysteem conform de ISO 9001: 2000 in 2002. Ongeacht deze certificering voert SATEL ook zelf volledige functionele testen uit van alle producten die de productielijn verlaten, waardoor de betrouwbaarheid van de vervaardigde apparaten wordt gewaarborgd. SATEL heeft inmiddels vele tevreden klanten, niet alleen in Polen, maar ook op meer dan 50 markten wereldwijd, met als doel zich te concentreren op een modern design en zorg te dragen voor de hoogste kwaliteit en functionaliteit van haar producten.