

ABAX

Twee-weg draadloos systeem

De doelstelling van SATEL's ontwikkelafdeling was het ontwikkelen van een nieuwe generatie draadloze beveiligingsystemen, welke het hoogste beveiliging niveau integreert met de vrijheid van draadloze uitbreiding. Tot op dit moment is dit niveau alleen haalbaar met een bedraad beveiligingsysteem. Door de toevoeging van een digitale codeertechniek en innovatieve twee-weg communicatie geïntegreerd met een geavanceerd energimanagement heeft SATEL haar doel bereikt.



ABAX

twee-weg draadloos systeemoverzicht

- twee- weg gecodeerde communicatie voor een hoge beveiligingsgraad
- wegvallen van een detector zorgt voor directe response
- digitale boodschapbevestiging voor betrouwbare communicatie
- geavanceerd energie management voor de op batterijwerkende detectoren
- werkingfrequentie 868 MHz – 868,6 MHz
- gemakkelijke looptest functie op afstand gestuurd door de software

ACX-100 in-uitgang uitbreiding module voor Stand Alone toepassing

- 4 ingangen
- 8 uitgangen
- communicatiebus
- vaste sabotage ingang



ACU-100

draadloze RF Controller

- ondersteund tot 48 draadloze detectoren
- 4 NO/NC zone-ingangen, uitbreidbaar tot 24
- 8 OC uitgangen, uitbreidbaar tot 48
- 4 vaste uitgangen voor signalering van:
 - sabotage
 - draadloze communicatiefouten
 - radio storing
 - lage batterij
- naadloze integratie met de InteGra alarmcentrale bij gebruik van de busstructuur
- compatibel met iedere alarmsysteem bij gebruik van de aanwezige in- en uitgangen
- systeeminstellingen programmeren:
 - d.m.v. LCD bediendeel aangesloten op de uitbreiding module voor alleen programmeren
 - gebruik van de servicemode structuur van de InteGra alarmcentrale via het LCD bediendeel
 - direct via RS-232 programmeren middels Dload10 software
 - lokaal of op afstand programmeren bij gebruik van de DloadX InteGra software
- apparaat status supervisie bij gebruik van communicatiebus of de geïntegreerde vaste uitgangen op de uitbreiding module
- globale visuele en akoestische systeem status indicatie
- individuele visuele uitgangstatus indicatie
- communicatie via Satel merkgebonden bus, of RS-485 poort
- geïsoleerde RS-232 poort
- dip-schakelaar adressering en functie instellingen
- FLASH-opwaardeerbaar voor gemakkelijke toevoeging nieuwe eigenschappen
- aan boord sabotage schakelaar
- vaste sabotage ingang



ZONES AND OUTPUTS WIRELESS EXPANSION MODULES

ACX-200

zones en uitgangen uitbreiding draadloze module

- ABAX draadloos communicatie voor bedrade beveiligings detectoren
- 4 zones: NO, NC, EOL, 2EOL/NO, 2EOL/NC configuratie ondersteuning
- 4 onafhankelijk relais uitgangen en sabotage schakelaar



ACX-201

in en uitgang uitbreidingsmodule

- aansluiting van de bekabelde elementen op ABAX systeem
- 4 zones NO, NC, EOL, 2EOL/NO, 2EOL/NC
- 4 onafhankelijke relais uitgangen
- sabotage contact
- voeding: 1.8 A batterij en bescherming tegen overlading (enkel voor **ACX-201**)



DRAADLOZE BEWEGING DETECTOREN

APD-100

draadloze PIR detector

- hoogwaardige verzegelde optisch pad
- drie stappen gevoeligheid aanpassing
- batterij diagnose
- vervangbare Fresnel lens
- instelbare montagebeugel inbegrepen
- afstand configuratie
- sabotage beveiliging tegen openen
- en verwijderen van montage oppervlak
- tot 15 kg huisdier vriendelijke
- configuratie optie



APMD-150

draadloze dual technologie PIR+Radar detector

- PIR en RADAR gebaseerde detectie
- geavanceerd batterij management
- hoge vals alarm immuniteit
- onafhankelijke PIR en radar gevoeligheid instelling
- afstand configuratie
- sabotage beveiliging tegen openen
- en verwijderen van montageoppervlak



DRAADLOZE DETECTOREN VOOR OMTREK BEVEILIGING

AMD-100/AMD-101/AMD-102

draadloos magneetcontact

- twee reed contacten voor gemakkelijke installatie
- aansluiting voor verbinding externe detector
- separaat digitaal kanaal voor externe detector (**AMD-101, AMD-102**)
- roller shutter detector interface met puls analyse (**AMD-102**)
- afstand configuratie
- sabotage beveiliging
- ook leverbaar in bruin (**AMD-100 BR, AMD-101 BR, AMD-102 BR**)

ARD-100

draadloze heroriëntatie detector

- individuele beveiliging van kostbare zaken
- detectie van items heroriëntatie in 3D ruimte
- afstand configuratie
- sabotage beveiliging
- ook leverbaar in bruin (**ARD-100 BR**)

AVD-100

draadloze trildetector en magneetcontact

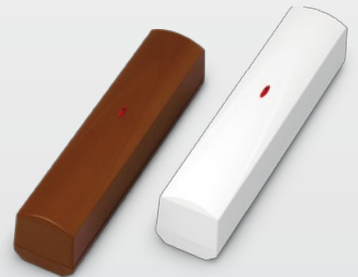
- geavanceerde verwerking van piezo ceramisch sensor signaal
- instelbare gevoeligheid van de tril sensor
- onafhankelijk geïntegreerd magneetcontact
- afstand configuratie
- sabotage beveiliging
- ook leverbaar in bruin (**AVD-100 BR**)

AGD-100

draadloze glasbreuk detector

- detectie van enkel, gelaagd en gelamineerde glasbreuk
- geavanceerd dual path signaal analyse
- instelbare gevoeligheid
- afstand configuratie
- sabotage beveiliging
- ook leverbaar in bruin (**AGD-100 BR**)

AMD-100, AMD-101, AMD-102, ARD-100, AVD-100



DRAADLOZE DETECTOREN

ASD-100

draadloze rook en hitte detector

- foto-elektrische zichtbare rook sensor
- geïntegreerde hitte sensor
- afstand configuratie
- ingebouwde zoemer voor akoestische alarm signalering en optische alarm indicator



AFD-100

draadloze water detector

- detectie van wateraanwezigheid voor water bedreigende gebieden
- externe gemakkelijk te plaatsen sensor
- sabotage beveiliging



DRAADLOZE BEDIENING

ASW-100 E / ASW-100 F

230 V AC gevoede apparaten draadloze voor bediening

- draadloze schakelen van 230 V AC gevoede apparaten
- handmatige werking mode
- ingebouwde status indicatie LED
- veilig en esthetische behuizing met plug en stekker geïntegreerd:
 - type E (EURO) stekker in **ASW-100 E**
 - type F (SCHUKO) stekker in **ASW-100 F**



APT-100

bi directionele afstandsbediening handzender

- vrije configuratie van knopfuncties
- terugkoppeling met LED's en zoemer
- automatische bediendeel verlichting



DRAADLOZE SIRENES

ASP-105 R

draadloos aangestuurde buitensirene

- draadloze aansturing van optische en akoestische signalering
- akoestische signalering: piezo transducer
- optische signalering: xenon flitsbuis
- selectie van vier akoestische signalen
- afstand configuratie
- langdurig op te laden batterij gevoed door externe voeding
- sabotage beveiliging:
 - tegen openen
 - tegen verwijderen van montage oppervlak
- ook leverbaar in blauw (**ASP-105 BL**) en oranje (**ASP-105 O**)



ASP-205 R

draadloze binnensirene

- draadloze aansturing van optisch en akoestische signalering
- akoestische signalering: piezo transducer
- optische signalering: ultra heldere LED's
- twee separate aan te sturen signalering modes
- selectie van drie akoestische signalen
- afstand configuratie
- sabotage beveiliging:
 - tegen openen
 - tegen verwijderen van montage oppervlak
- ook leverbaar in blauw (**ASP-205 BL**) en oranje (**ASP-205 O**)



Satel Sp. z o.o.

ul. Schuberta 79
80-172 Gdansk, Poland
tel. (+48 58) 320 94 00
fax (+48 58) 320 94 01
e-mail: satel@satel.pl

OBJECT ONDERZOEK GEREEDSCHAP

ARF-100

object onderzoek gereedschap voor ABAX systeem

- controle van radio signaal niveau ontvangen door RF controller vanaf de tester, of door de tester vanaf de RF controller
- simulatie radio communicatie van apparaten met batterij of externe voedingsbron
- LED indicator toont het radio signaal niveau

